

INT18 VALLERINA

OSSIO

CASTAIOLA



Il Progettista
(Ardizzone Per. Ind. Diego)

S T U D I O
ARDIZZONE DIEGO
E L E T T R O T E C N I C O
CERTIFICATO ISO 9001:2000

COMMITTENTE: COMUNITA' MONTANA DELL'OLTREPO' PAVESE
PIAZZA UMBERTO I, 9
27057 VARZI (PV)

PROGETTO: PROGETTO DI FATTIBILITA' TECNICO ECONOMICA
RIQUALIFICA IMPIANTI DI ILLUMINAZIONE PUBBLICA
AGGREGAZIONE COMUNI
"OLTREPO' ILLUMINATO" CUP C18B17000020006

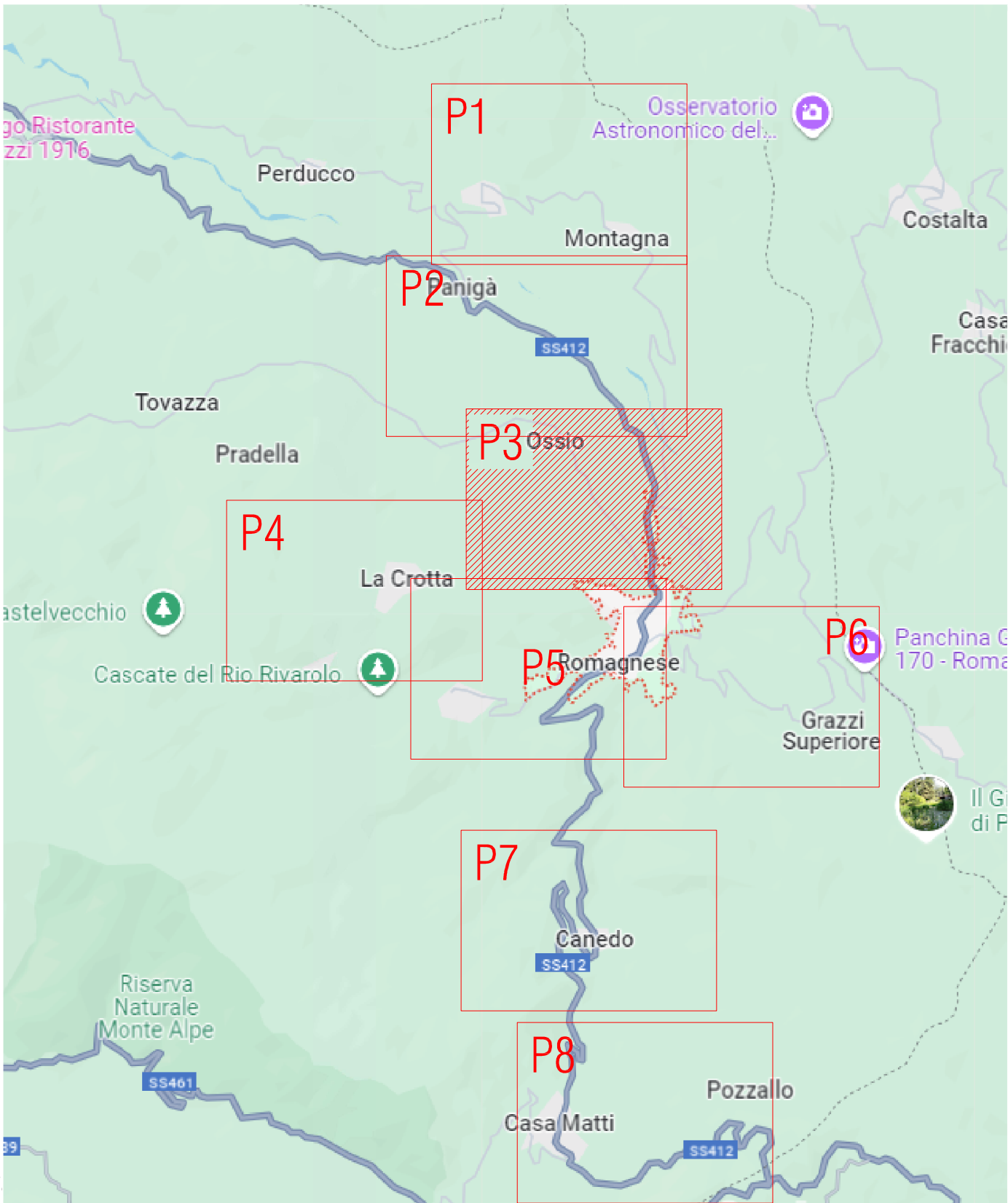
OGGETTO: TAVOLA DI PROGETTO N.3 ROMAGNESE

| REVISIONE | DATA | DESCRIZIONE | DISEGNATO | VERIFICATO |
|-----------|---------|--------------------------------|-----------|------------|
| 00 | 10/2024 | EMISSIONE INIZIALE | BONETTI | ARDIZZONE |
| 01 | 01/2025 | REVISIONE PER REGIONE LOMBARDA | BONETTI | ARDIZZONE |
| | | | | |
| | | | | |

I PRESENTI DISEGNI HANNO SOLAMENTE VALIDITA' PER GLI IMPIANTI ELETTRICI E NON A FINI ARCHITETTONICI.
The drawings are only valid for electrical installations and not for architectural purposes. They do not constitute a project.
The drawings are only valid for electrical installations and not for architectural purposes. They do not constitute a project.

| CORPO ILLUMINANTE TIPO | SIGLA |
|---------------------------------------|-------|
| AEC GALILEO 1 S05 3.5-4M | A01 |
| AEC I-TRON ZERO 5P5 STU-M 7030.140-2M | A02 |
| AEC I-TRON ZERO 5P5 STU-M 7030.180-2M | A03 |
| AEC I-TRON ZERO 5P5 STU-S 7030.140-1M | A04 |
| AEC I-TRON ZERO 5P5 STW 7030.060-2M | A05 |
| AEC I-TRON ZERO 5P5 STW 7030.100-2M | A06 |
| AEC I-TRON ZERO 5P5 STW 7030.140-2M | A07 |
| AEC LF13 IBOX S05 3.5-2M | A08 |
| AEC LF13 IBOX STU-S 3.5-2M | A09 |
| IGUZZINI MAXIWOODY BV02 | A10 |
| IGUZZINI WOODY BA42 | A11 |

QUADRO D'UNIONE



| LEGENDA SIMBOLI | |
|--|--|
| 1 = SIGLA TIPOLOGIA CORPO ILLUMINANTE (VEDI TAVOLA) 2 = TIPOLOGIA DEL SOSTEGNO (VEDI DETTAGLI SUCCESSIVI) 3 = TIPOLOGIA DELL'ATTACCO (VEDI DETTAGLI SUCCESSIVI) 4 = TIPOLOGIA LAMPADA (VEDI DETTAGLI SUCCESSIVI) 5 = TIPOLOGIA LINEA DI ALIMENTAZIONE (VEDI DETTAGLI SUCCESSIVI) 6 = TIPOLOGIA LINEA DI ALIMENTAZIONE (VEDI DETTAGLI SUCCESSIVI) 7 = NUMERO IDENTIFICATIVO DEL PUNTO LUCE 8 = NUMERO DI CALCOLO DI CAVA INFERIMENTO AL PUNTO LUCE 9 = LAVORAZIONI VARIE (VEDI DETTAGLI SUCCESSIVI) | |
| LEGENDA PRIMA LETTERA: V = PALO VERDEGGIATO R = PALO IN RESINA Z = PALO IN ACCIAIO ZINCATO L = PALO IN LEGNO A = PALO IN ALLUMINIO D = PALO IN GHISA C = PALO IN CAVO (SOSTEGNO ARMATO CENTRIFUGATO) B = SOSTEGNO A BANDIERA SU PALO H = SOSTEGNO A PARETE | |
| LEGENDA PRIMO NUMERO: ALTEZZA DA TERRA DEL PALO DI SOSTEGNO O DELL'ATTACCO A BANDIERA O SBRACCO | |
| LEGENDA SECONDA LETTERA (EVENTUALE): R = RASSEMBRATO C = CILINDRICO O = CILINDRICO E = ESAGONALE F = SQUADRE CSH = CONICO RIGURVO CON SBRACCO (DI "Y" METRI) A = PALO PARTICOLARE ORNAMENTALE/ARCHITETTONICO | |
| LEGENDA LETTERE: LA = LUNGHEZZA SBRACCO (DI "Y" METRI) HA = DIFFERENZA DI ALTEZZA TRA CORPO ILLUMINANTE E ALTEZZA PALO O ALTEZZA ATTACCO BANDIERA O ATTACCO A PARETE (DI "Y" METRI) SENZA ATRIBUTO = ATTACCO A TESTA PALO INDICAZIONE: NA = SBRACCO NELLA TRIL (Y) IDENTIFICA LE QUANTITA' A = SBRACCO PARTICOLARE ORNAMENTALE/ARCHITETTONICO | |
| LEGENDA LETTERE: S = LAMPADA SOTTO ALTA PRESSIONE M = LAMPADA AL MERCURIO P = LAMPADA A LUMINOSITA' J = LAMPADA A LUMINOSITA' I = LAMPADA A LUMINOSITA' B = SODIO BASSA PRESSIONE L = LAMPADA LED | |
| LEGENDA LETTERE: I = LINEA INTERESSATA C = LINEA IN CAVO FASCETTATO O PORTATO P = LINEA IN CAVO PRECORDATO | |
| LEGENDA LETTERE: NP = NUOVO PALO NP = NUOVO PUNTO NL = NUOVA LINEA DI ALIMENTAZIONE VER = VERIFICATA PALO | |
| NUOVO QUADRO ELETTRICO DI PROPRIETA' COMUNALE | |
| PERTINENZA DI ALIMENTAZIONE NUOVO QUADRO ELETTRICO | |
| PUNTO LUCE DI PROPRIETA' DI ENEL SILE | |
| PUNTO LUCE AGGIUNTIVO RICHIESTO DALL'AMMINISTRAZIONE COMUNALE | |
| IDENTIFICAZIONE INTERVENTO AGGIUNTIVO RICHIESTO | |
| NUOVA LINEA DI ALIMENTAZIONE IN CAVO PRECORDATO | |
| NUOVA SCALLO E NUOVA LINEA DI ALIMENTAZIONE INTERESSATA | |
| NUOVO PUNTO WPA VIDEO SORVEGLIANZA PANNELLO INFORMATIVO | |

INT20